

PROGRAMME DE FORMATION

Conduire un projet de
création d'entreprise

CRÉEZ VOTRE ENTREPRISE DE A À Z

 **EN GROUPE**

56h de formation en groupe avec des formateurs

LES +

- Un format intensif pour booster votre projet
- Un groupe réduit d'une dizaine de participants pour favoriser les échanges et le réseautage
- Des formateurs bienveillants, à votre écoute



Durée : sur 8 jours continus en classe virtuelle
Démarrage tous 2 les mois

 **À MON RYTHME**

56h de formation en autonomie accompagné par un Mentor Expert

LES +

- Des supports de cours et outils pratiques à télécharger
- Des contenus vidéos, des témoignages
- 10 rendez-vous individuels avec un Mentor Expert (soit 10 x 1 heure)



Durée : sur 10 semaines en ligne, en individuel
Démarrage immédiat

OU

Accès à la plateforme de formation en ligne pendant 6 mois et la communauté des entrepreneurs CréActifs à vie

6 mois de suivi personnalisé post-formation
(6 rendez-vous individuels avec un Mentor Expert, soit 6 x 1 heure)

Avec l'Option Premium, bénéficiez de 5 semaines supplémentaires pour réussir votre formation !

Option Premium

- + 5 heures d'accompagnement individuel
- + 5 heures de contenu en ligne
- + 5 semaines d'accès à la plateforme en ligne

OBJECTIFS

L'objectif de cette formation est de **valider les grandes étapes de la création d'entreprise** : structurer son projet, préciser son offre, choisir son statut juridique, rédiger son Business Plan et réaliser les démarches d'immatriculation.

A l'issue de la formation, vous devez être capable de :

- Vérifier la cohérence du projet de création d'entreprise en mesurant l'adéquation des compétences, des ambitions et des contraintes personnelles
- Réaliser des études quantitatives et qualitatives du marché ciblé
- Elaborer le Business Model du projet de création d'entreprise
- Choisir la forme juridique la plus adaptée au projet de création d'entreprise
- Evaluer la rentabilité financière du projet de création d'entreprise
- Sélectionner les moyens de communication et réseaux sociaux les plus adaptés aux personnes identifiées
- Analyser les différents dispositifs financiers et aides possibles à la création d'entreprise
- Elaborer un argumentaire de présentation du projet de création d'entreprise
- Réaliser les différentes démarches d'immatriculation de l'entreprise

PROGRAMME DE LA FORMATION

⬆️ TESTER SON PROJET ENTREPRENEURIAL RAPIDEMENT

Valider l'adéquation porteur/projet
Comprendre la logique du lean startup et de la méthode Agile
Appliquer l'effectuation à son projet
Réaliser un plan d'action pour trouver ses premiers clients
Concevoir son «Produit Minimum Viable» (MVP)

⬆️ IDENTIFIER SON MARCHÉ ET SA CLIENTÈLE CIBLE

Appliquer les méthodes pour comprendre les comportements d'achat
Réaliser les études quantitatives & qualitatives
Identifier son cœur de cible
Identifier et analyser ses concurrents
Identifier et présenter les spécificités de son secteur d'activité et adapter sa stratégie en fonction

⬆️ DÉFINIR UNE OFFRE CLAIRE ET ATTRACTIVE

Définir son produit ou son service
Déterminer son prix ou sa gamme de prix
Identifier les bons canaux de distribution
Choisir les moyens de communication adaptés
Comprendre les différents modèles économiques
Appliquer la matrice Business Model Canvas (BMC) à son projet

⬆️ CRÉER UN PROJET RENTABLE

Calculer son chiffre d'affaires prévisionnel
Lister les besoins en investissement & charges de son projet
Identifier ses ressources, les aides et les financements possibles
Déterminer son seuil de rentabilité
Choisir le statut le plus adapté

⬆️ TROUVER SES CLIENTS & DÉVELOPPER SON RÉSEAU

Identifier son persona
Choisir le réseau social le plus adapté
Définir ses messages & sa ligne éditoriale
Créer sa page professionnelle pour augmenter sa visibilité
Connaître et appliquer les techniques de prise de parole
Préparer son pitch pour convaincre des partenaires

⬆️ RÉALISER SES PREMIÈRES DÉMARCHES DE CRÉATION

Identifier les partenaires utiles au projet et savoir les mobiliser (avocat, comptables, organismes d'aide à la création)
Lister et savoir réaliser les démarches d'immatriculation (Infogreffe, Publication au journal officiel, rédaction des statuts)
Lister et savoir réaliser les démarches de mobilisation des aides pertinentes au regard du

POINTS FORTS

- Formateurs **eux-mêmes chefs d'entreprise** et experts dans leur domaine
- Formation enrichie par une plateforme de formation en ligne avec des vidéos, des fiches synthèses, des quiz
- 6h de suivi post-formation par un consultant en entrepreneuriat
- Mise en pratique immédiate sur votre projet
- Adhésion à la Communauté des **10 000 entrepreneurs** CréActifs (rencontres, mises en relation...)

PUBLIC CIBLE ET PRÉ-REQUIS

Tout public ayant un **projet de création d'entreprise**.

Maîtrise des outils bureautiques (traitement de texte, navigation internet, tableur)

Aisance dans le rédactionnel et le traitement de données chiffrées



Vous devez disposer d'un ordinateur (PC ou Mac) et d'une connexion Internet haut-débit.

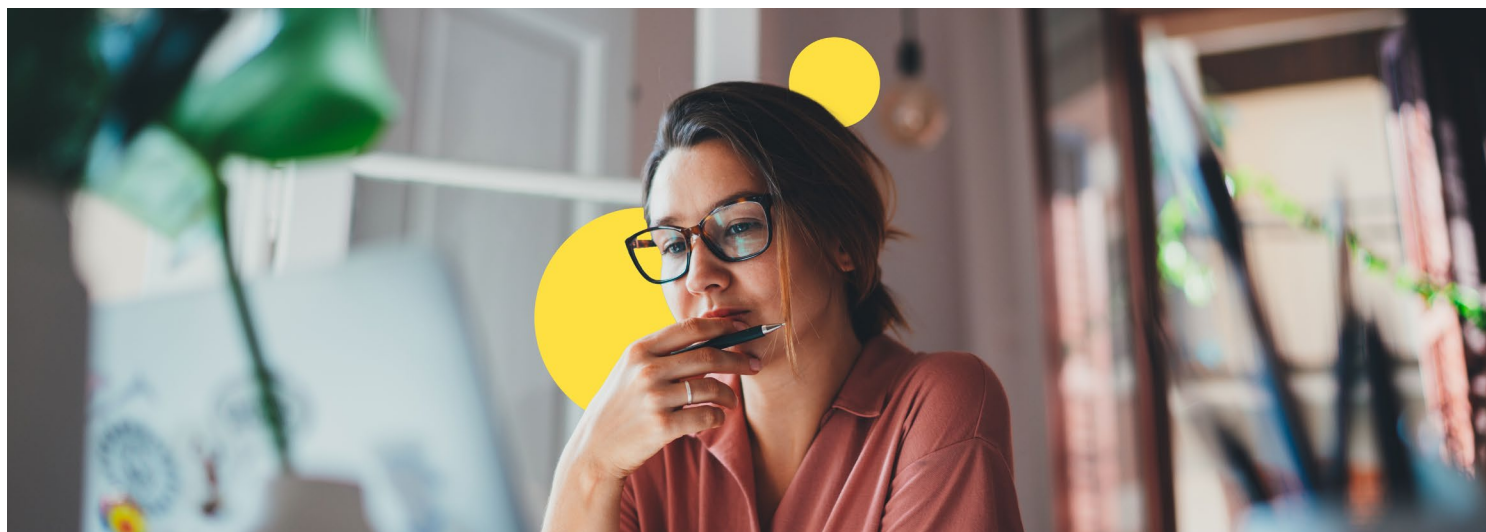
MÉTHODOLOGIE

Une théorie réduite à l'essentiel pour un maximum de mises en application sur votre projet.



CréActifs s'attache à créer entre les entrepreneurs des conditions favorables aux échanges vous amenant à **challenger et affiner votre projet**.

Les maîtres mots sont **l'interaction, la participation et la démonstration**.



ACCOMPAGNEMENT



Que ce soit en groupe ou à votre rythme, vous bénéficiez de 6h de suivi personnalisé post-formation avec un consultant en Entrepreneuriat.

Pour les formations en groupe, un référent technique est à votre disposition pour vous accompagner à n'importe quel moment en cas de besoin (aide à la connexion et à la prise en main de l'application).

INTERVENANTS



Nos Consultants-formateurs sont **eux-mêmes Entrepreneurs** et sont avant tout passionnés par l'entrepreneuriat.

Ils sont spécialisés dans leurs domaines d'intervention respectifs et sont formés à la **transmission du savoir**. Leur complémentarité et leur **expérience entrepreneuriale allant de 4 à 40 ans** garantissent la qualité absolue de nos formations.



ESPACE PERSONNEL CRÉACTIFS

Vous bénéficiez d'**une interface intuitive et fluide** accessible 24h/24 sur ordinateur, smartphone et tablette, vous permettant d'accéder à :



- Vos supports de cours (vidéos, textes, exercices, questions de réflexion, podcasts, etc.)
- Des documents supports téléchargeables (fiches synthèses, outils, etc.)
- Des quiz
- Notre communauté d'entrepreneurs

Le contenu en ligne sur la plateforme est accessible pendant 6 mois.

DÉMARCHE ET TRAVAIL PERSONNEL

Afin de tirer un maximum profit de nos formations, il est essentiel que vous entrepreniez des **démarches individuelles** pour **avancer dans votre projet** et appliquer le plan d'action élaboré au cours de la formation.

ACQUISITION DES COMPÉTENCES



Afin d'**attester de votre montée en compétences** et de l'acquisition de vos connaissances, des exercices, études de cas et/ou oraux en lien avec votre projet sont réalisés tout au long et à la fin de la formation.

Après réalisation d'un test d'évaluation, une **attestation d'acquisition de compétences** vous sera remise en fin de formation.

NOS CONVICTIONS

Chez CréActifs, nous sommes convaincus que **tout le monde peut être entrepreneur**. Nous pensons également que la formation des futurs entrepreneurs joue **un rôle essentiel dans la réussite de leurs projets**.

Selon nous, il n'y a rien de mieux qu'un entrepreneur pour former un entrepreneur !

Il n'y a rien de mieux qu'un entrepreneur pour former un entrepreneur !

COMMUNAUTÉ D'ENTREPRENEURS CRÉACTIFS

10 000
ENTREPRENEURS

En participant à nos formations vous intégrez le réseau des **10 000 entrepreneurs formés chez CréActifs** ! Vous aurez notamment accès à notre communauté en ligne. Vous pourrez y poser toutes vos questions aux entrepreneurs CréActifs et en cas de besoin, nous vous garantissons une réponse de l'un de nos consultants/formateurs **dans les 48h maximum**.

Nous organisons régulièrement des **soirées réseau** pour vous permettre de rompre l'isolement du dirigeant, vous ouvrir à de nouvelles opportunités en créant des **connexions et des synergies entre entrepreneurs**.



SITUATION DE HANDICAP

Cette formation est accessible aux personnes en situation de handicap. Si votre situation nécessite des aménagements spécifiques, n'hésitez pas à contacter notre référent handicap, Jules Dumas, par téléphone au **01 48 74 63 90** ou par mail à **contact@creactifs.fr**.

TARIFS



Nos tarifs sont disponibles sur notre site internet :
www.creactifs.com

Formations éligibles à une prise en charge dans **99%** des cas

UNE INSCRIPTION SIMPLE ET RAPIDE !
1. VOUS ÊTES SALARIÉ OU DEMANDEUR D'EMPLOI**1**

Choisissez le format de votre choix :

- **En groupe**
- **À mon rythme**

2

Cliquez sur « **Créer mon dossier d'inscription** ».

3

Cliquez sur « S'identifier avec FranceConnect » si vous êtes déjà inscrit(e).

Choisissez un compte (impots.gouv.fr, l'Assurance Maladie) pour vous connecter sur Mon Compte Formation. Si vous n'avez pas encore créé votre compte, cliquez sur « Création de compte », puis remplissez le formulaire avec votre **numéro de sécurité sociale**

4

Cliquez à nouveau sur « Créer mon dossier d'inscription ».

5

Sous 48h, un conseiller formation prend contact avec vous par téléphone pour réaliser un **diagnostic personnalisé et valider votre inscription**.

L'entretien diagnostic de 15 min nous permet d'analyser et de comprendre votre situation, valider vos pré-requis afin de nous assurer que le **parcours de formation** est **adapté à vos besoins**.

6

Acceptez la formation.



UNE QUESTION ?
BESOIN D'AIDE ?

CONTACTEZ NOS
CONSEILLERS
FORMATION AU
01 48 74 63 90

DÉMARREZ VOTRE FORMATION ET CRÉEZ VOTRE ENTREPRISE !

UNE INSCRIPTION SIMPLE ET RAPIDE !

2. VOUS ÊTES EN CONTRAT DE SÉCURISATION PROFESSIONNELLE (CSP), PLAN DE DÉPART VOLONTAIRE (PDV), PLAN DE SAUVEGARDE DE L'EMPLOI (PSE) OU VOUS RÉGLEZ EN FONDS PROPRES

**1****Contactez-nous !**Par téléphone du lundi au vendredi de 9h à 18h : **01 48 74 63 90**Par mail : **contact@creactifs.fr**

Nous vous apportons une réponse sous 48h !

2Votre diagnostic personnalisé est réalisé avec **un conseiller formation** par téléphone ou en face à face.L'entretien diagnostic de 15 min nous permet d'analyser et de comprendre votre situation, valider vos pré-requis afin de déterminer un **parcours de formation adapté à vos besoins**.**3**Recevez une proposition de parcours de formation adapté **dans les 4 heures** suivant votre diagnostic.**DÉMARREZ VOTRE FORMATION ET CRÉEZ VOTRE ENTREPRISE !**