



**Formation  
certifiante**

## PROGRAMME DE FORMATION

# Recruter, gérer et manager mon équipe



### ANIMER UNE ÉQUIPE

**Formez-vous où vous voulez, quand vous voulez  
et comme vous voulez !**

#### EN GROUPE

90h de formation en groupe avec des formateurs

#### LES +

- Un format intensif pour booster votre projet
- Un groupe réduit d'une dizaine de participants pour favoriser les échanges et le réseautage
- Des formateurs bienveillants, à votre écoute



Durée : sur deux semaines continues en classe virtuelle  
Département tous les trois mois



Accès à la plateforme de formation en ligne pendant 5 semaines  
et la communauté des entrepreneurs CréActifs à vie



1 mois de suivi personnalisé post-formation  
(2 rendez-vous individuels avec un Mentor Expert, soit 2 x 1 heure)

## OBJECTIFS

Les objectifs de cette formation sont de vous permettre d'**appréhender le rôle du dirigeant ou manager d'une équipe**. Aborder les principes du recrutement, du management d'équipe ainsi que la posture du dirigeant.

A l'issue de la formation, vous devez être capable de :

- Encadrer et animer une équipe
- Organiser et assurer le fonctionnement d'une unité
- Organiser et gérer la gestion des ressources humaines (recruter, intégrer, manager...)

## PROGRAMME DE LA FORMATION

### ⤴ S'ASSOCIER

Pourquoi s'associer et avec qui ?

Le pacte d'associé

Les modalités financières et fiscales

### ⤴ RECRUTER ET INTÉGRER UN COLLABORATEUR

Constituer son équipe

L'offre d'emploi

Sélectionner les profils

Conduite de l'entretien

Choix du meilleur candidat

Accueillir et intégrer un collaborateur

### ⤴ CADRE LÉGAL

Obligations de l'employeur

Déclarations sociales

Obligations du salarié

La sous-traitance

Obligations réglementaires et formalités

### ⤴ DE L'EMBAUCHE À LA RUPTURE

Conclusion et clauses essentielles des contrats de travail

Les modes de rupture du contrat de travail

Indemnités et autres conséquences

### ⤴ LA POSTURE DU DIRIGEANT

Rôle du dirigeant

Le dirigeant et son équipe

Gérer les relations avec les parties prenantes

### ⤴ LA PAIE

Rémunération et Bulletin de paie

Les charges sociales

Les aides à l'emploi

### ⤴ LE MANAGEMENT DES ÉQUIPES

Gestion des conflits

Formation et monter en compétence

Qualité de vie au travail

Le télétravail

## POINTS FORTS

- Formateurs **eux-mêmes chefs d'entreprise** et experts dans leur domaine
- Formation enrichie par une plateforme de formation en ligne avec des vidéos, des fiches synthèses, des quiz
- 2h de suivi post-formation par un Mentor Expert
- Mise en pratique immédiate sur votre projet
- Adhésion à la Communauté des **10 000 entrepreneurs** CréActifs (rencontres, mises en relation...)

## PUBLIC CIBLE ET PRÉ-REQUIS

- Porteur de projet de création/reprise d'entreprise, gestionnaire TPE/PME, dirigeants d'entreprise.
- Être titulaire du baccalauréat ou avoir 2 années d'expériences professionnelles.
- Maîtrise des outils bureautiques (traitement de texte, navigation internet, tableur)



Vous devez disposer d'un ordinateur (PC ou Mac) et d'une connexion Internet haut-débit.

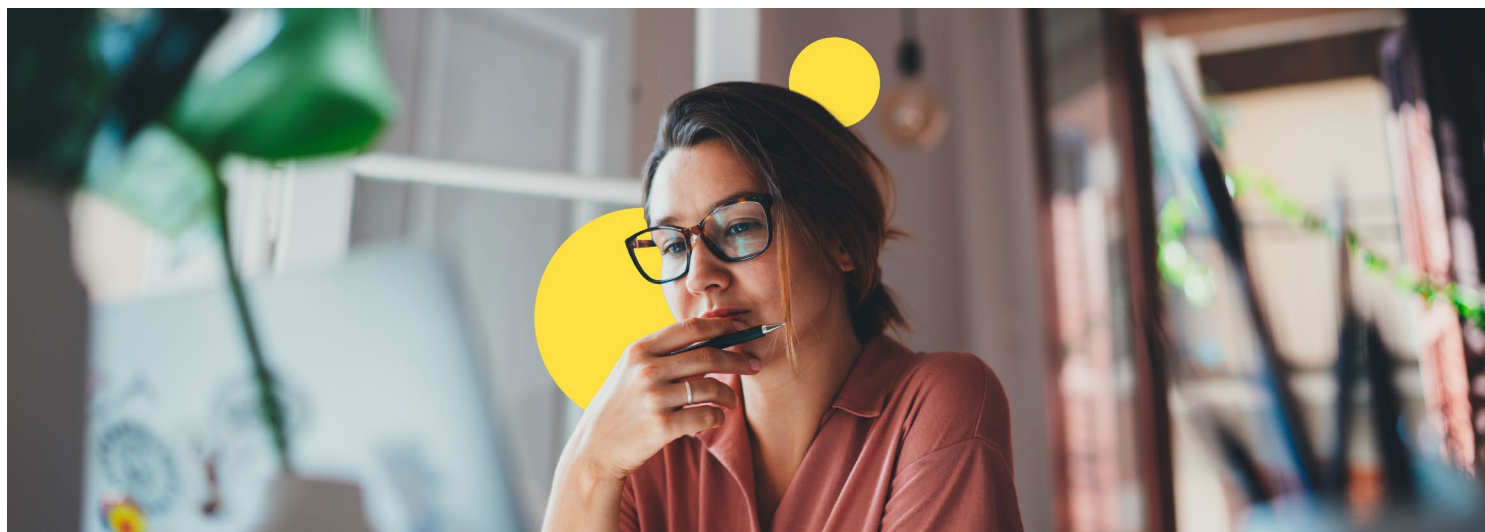
## MÉTHODOLOGIE

Une théorie réduite à l'essentiel pour un maximum de mises en application sur votre projet.



CréActifs s'attache à créer entre les entrepreneurs des conditions favorables aux échanges vous amenant à **challenger et affiner votre projet.**

Les maîtres mots sont **l'interaction, la participation et la démonstration.**



## ACCOMPAGNEMENT



Que ce soit en groupe ou à votre rythme, vous bénéficiez de 2h de suivi personnalisé post-formation avec un consultant en Entrepreneurat.

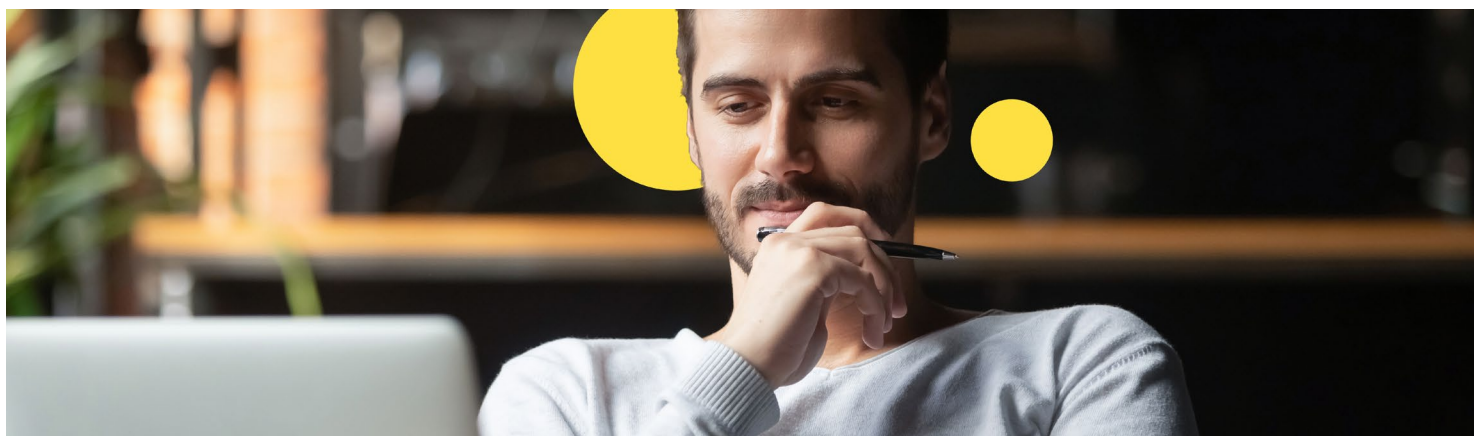
Pour les formations en groupe, un référent technique est à votre disposition pour vous accompagner à n'importe quel moment en cas de besoin (aide à la connexion et à la prise en main de l'application).

## INTERVENANTS



Nos Consultants-formateurs sont **eux-mêmes Entrepreneurs** et sont avant tout passionnés par l'entrepreneuriat.

Ils sont spécialisés dans leurs domaines d'intervention respectifs et sont formés à la **transmission du savoir**. Leur complémentarité et leur **expérience entrepreneuriale allant de 4 à 40 ans** garantissent la qualité absolue de nos formations.



### ESPACE PERSONNEL CRÉACTIFS

Vous bénéficiez d'**une interface intuitive et fluide** accessible 24h/24 sur ordinateur, smartphone et tablette, vous permettant d'accéder à :



- Vos supports de cours (vidéos, textes, exercices, questions de réflexion, podcasts, etc.)
- Des documents supports téléchargeables (fiches synthèses, outils, etc.)
- Des quiz
- Notre communauté d'entrepreneurs

Le contenu en ligne sur la plateforme est accessible pendant 5 semaines.

### DÉMARCHE ET TRAVAIL PERSONNEL

Afin de tirer un maximum profit de nos formations, il est essentiel que vous entrepreniez des **démarches individuelles** pour **avancer dans votre projet** et appliquer le plan d'action élaboré au cours de la formation.

### SANCTION DE LA FORMATION - CERTIFICATION

Cette formation est sanctionnée par un **certificat de compétences professionnelles (CCPI – Animer une équipe) du TP Responsable de Petite et Moyenne structure du Ministère Chargé de l'emploi**



#### CONDITIONS D'ACCÈS A L'EXAMEN :

- Fournir les documents obligatoires exigés (dossier d'inscription, diplôme, DP, etc.)
- Réussir les évaluations en cours de formation

## NOS CONVICTIONS

Chez CréActifs, nous sommes convaincus que **tout le monde peut être entrepreneur**. Nous pensons également que la formation des futurs entrepreneurs joue **un rôle essentiel dans la réussite de leurs projets**.

Selon nous, il n'y a rien de mieux qu'un entrepreneur pour former un entrepreneur !

Il n'y a rien de mieux qu'un entrepreneur pour former un entrepreneur !

## COMMUNAUTÉ D'ENTREPRENEURS CRÉACTIFS

**10 000**  
ENTREPRENEURS

En participant à nos formations vous intégrez le réseau des **10 000 entrepreneurs formés chez CréActifs** ! Vous aurez notamment accès à notre communauté en ligne. Vous pourrez y poser toutes vos questions aux entrepreneurs CréActifs et en cas de besoin, nous vous garantissons une réponse de l'un de nos consultants/formateurs **dans les 48h maximum**.

Nous organisons régulièrement des **soirées réseau** pour vous permettre de rompre l'isolement du dirigeant, vous ouvrir à de nouvelles opportunités en créant des **connexions et des synergies entre entrepreneurs**.



## SITUATION DE HANDICAP

Cette formation est accessible aux personnes en situation de handicap. Si votre situation nécessite des aménagements spécifiques, n'hésitez pas à contacter notre référent handicap, Jules Dumas, par téléphone au **01 48 74 63 90** ou par mail à **contact@creactifs.fr**.

## TARIFS



Nos tarifs sont disponibles sur notre site internet :  
**www.creactifs.com**

Formations éligibles à une prise en charge dans **99%** des cas



## UNE INSCRIPTION SIMPLE ET RAPIDE !

# 1. VOUS ÊTES SALARIÉ OU DEMANDEUR D'EMPLOI

**1**

Choisissez le format de votre choix :

- **En groupe**

**2**

Cliquez sur « **Créer mon dossier d'inscription** ».

**3**

Cliquez sur « S'identifier avec FranceConnect » si vous êtes déjà inscrit(e).

Choisissez un compte ([impots.gouv.fr](https://impots.gouv.fr), l'Assurance Maladie) pour vous connecter sur Mon Compte Formation. Si vous n'avez pas encore créé votre compte, cliquez sur « Création de compte », puis remplissez le formulaire avec votre **numéro de sécurité sociale**

**4**

Cliquez à nouveau sur « Créer mon dossier d'inscription ».

**5**

**Sous 48h**, un conseiller formation prend contact avec vous par téléphone pour réaliser un **diagnostic personnalisé et valider votre inscription**.

L'entretien diagnostic de 15 min nous permet d'analyser et de comprendre votre situation, valider vos pré-requis afin de nous assurer que le **parcours de formation** est **adapté à vos besoins**.

**6**

Acceptez la formation.

UNE QUESTION ?  
BESOIN D'AIDE ?

CONTACTEZ NOS  
CONSEILLERS  
FORMATION AU  
01 48 74 63 90

**DÉMARREZ VOTRE FORMATION ET APPRENEZ À ANIMER UNE ÉQUIPE !**

UNE INSCRIPTION SIMPLE ET RAPIDE !

## 2. VOUS ÊTES EN CONTRAT DE SÉCURISATION PROFESSIONNELLE (CSP), PLAN DE DÉPART VOLONTAIRE (PDV), PLAN DE SAUVEGARDE DE L'EMPLOI (PSE) OU VOUS RÉGLEZ EN FONDS PROPRES

**1****Contactez-nous !**Par téléphone du lundi au vendredi de 9h à 18h : **01 48 74 63 90**Par mail : **contact@creactifs.fr**

Nous vous apportons une réponse sous 48h !

**2**Votre diagnostic personnalisé est réalisé avec **un conseiller formation** par téléphone ou en face à face.L'entretien diagnostic de 15 min nous permet d'analyser et de comprendre votre situation, valider vos pré-requis afin de déterminer un **parcours de formation adapté à vos besoins**.**3**Recevez une proposition de parcours de formation adapté **dans les 4 heures** suivant votre diagnostic.**DÉMARREZ VOTRE FORMATION ET APPRENEZ À ANIMER UNE ÉQUIPE !**